

WEB出願ガイド

※4年制大学新設の為、2024年度出願は短期大学のWEB出願システムをご利用ください



24時間
いつでも出願可能



入学検定料のお支払も
24時間対応



願書の
取り寄せ不要



スマートフォン
タブレットから出願可能

※WEB出願手続の詳細は本学HP上のWEB出願マニュアル等でご確認ください。

出願前にご準備ください

① パソコン



スマートフォン、
タブレットからも
出願可能です

② プリンター



学校やコンビニ
エンストアの
プリントサービスの
利用も可能です

③ 募集要項



入試方法等の詳細は
各入試区分の募集要項で
確認してください

④ 顔写真データ



- 3か月以内に撮影されたもの
- カラー写真: 上半身・正面・脱帽
- データサイズ5MB以下で
ファイル拡張子 [jpg]

⑤ メールアドレス

本学からの確認メールを必ず受け取る
メールアドレスが必要です

⑥ 角2封筒 (市販) または レターパックライト (青)

出願書類の提出に必要になります

⑦ 出願 (提出) 書類

選抜方法により異なります



北海道武蔵女子大学 北海道武蔵女子短期大学

■ 経営学部 ■ 教養学科 ■ 英文学科



WEB出願登録の手順

※4年制大学新設の



① 新規登録

(1) WEB出願システムサイトへアクセス

下記URLまたは二次元バーコードからWEB出願システムのログイン画面へアクセスしてください。

<https://www.webapply.jp/musashi-jc/>




(2) 「>>新規登録はこちら」からアカウント作成

ログイン画面の「>>新規登録はこちら」をクリックして新規登録ページへ進み、画面の指示に従って登録してください。



② ログイン

ログイン画面より  ① 新規登録 で登録したメールアドレスとパスワードを入力し、ログインしてください。

- 本学からの確認メールを必ず受け取れるメールアドレスを入力してください。
- Yahoo!メール、Gmail、iCloud等のアドレスでも構いません。docomo、au、Softbank等のキャリアメールの場合は受信、ドメイン設定をご確認ください。

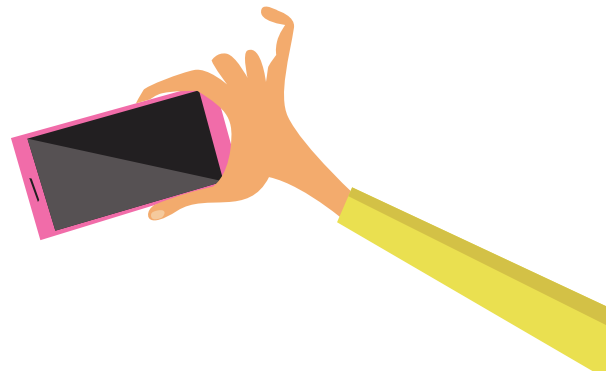


③ 出願登録

WEB出願システムへログインし、「願書を入力する」を選択してください。一覧から出願する選抜を選択し、願書を入力してください。入力は出願期間の初日から入力が可能（学校推薦型選抜を除く）です。裏面の選抜試験／出願期間一覧でご確認ください。

※選抜方法の詳細は必ず選抜要項をご確認ください。





4 お支払い

入学検定料の支払い方法を選択してください。カード決済またはコンビニエンスストアなどでお支払い手続きができます。

コンビニエンスストア

決済画面で表示される各種番号をお持ちの上、各店頭にてお支払いください。

※お支払い可能なコンビニエンスストアはWEB出願システムにてご確認ください。



ペイジー対応金融機関

ペイジー対応金融機関にて「収納機関番号」「お客様番号」「確認番号」を入力し、お支払いください。



ネットバンキング

都市銀行・地方銀行・ゆうちょ銀行などのネットバンキングを利用してお支払い可能です。

クレジットカード

決済画面でカード情報を入力し、お支払いください。



5 出願書類の郵送

お支払い完了後、出願書類がダウンロード可能になります。プリンターで印刷し、必要事項を記載の上、市販の角2封筒（A4サイズ）またはレターパックライト（青）で郵送してください。



6 受験票の印刷 出願完了!

出願書類の到着確認後、受験票がダウンロード可能になります。

A4サイズの用紙に印刷し、入試当日に忘れないように、必ず持参してください。



7 入学者選抜

選抜方法の詳細は必ず選抜要項をご確認ください。



8 合格通知

合格発表日にマイページから結果を確認することができます。

合否についての電話等によるお問い合わせには対応いたしかねますので、ご了承ください。



2024 (令和6) 年度

選抜試験／出願期間一覧

入試区分	期 別	出願期間
総合型選抜		9月29日(金)～10月13日(金)※
学校推薦型選抜(指定校制)		11月 1日(水)～11月10日(金)※ ※WEB出願システムは10月20日(金)より入力可能
一般選抜	前期日程	1月10日(水)～ 1月31日(水)※
	後期日程 (短期大学のみ)	2月19日(月)～ 2月29日(木)※
大学入学 共通テスト 利用選抜	前期日程	1月10日(水)～ 2月 2日(金)※
	後期日程	2月10日(土)～ 3月14日(木)※

※出願書類必着

WEB出願システムは出願期間の初日から入力が可能(学校推薦型選抜を除く)です。



ご注意事項

WEB出願システムに
入力しただけでは
出願にはなりません

入学検定料を支払い、印刷した必要書類を郵送して出願完了となります。お支払い・出願書類の郵送を忘れずに行ってください。

入学検定料の支払期限・
出願書類提出期限に
ご注意ください

入学検定料のお支払い期限は出願受付締切日までです。出願書類の提出期限はマイページで確認してください。



お問い合わせはこちら



北海道武蔵女子大学
北海道武蔵女子短期大学

〒001-0022 北海道札幌市北区北22条西13丁目

☎011-726-3141 [代表] ☎0120-634-007 [入試広報課直通 